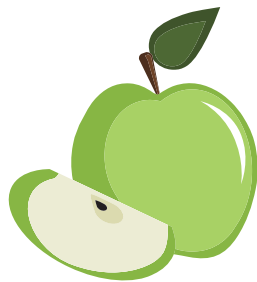


# Virtueller Wasserverbrauch

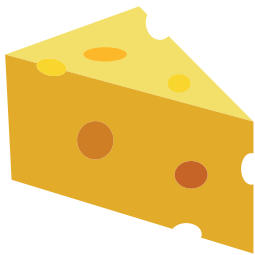
Wenn man Produkte des täglichen Bedarfs mit in die Bilanz einrechnet, verbraucht jeder Mensch in Deutschland rund 4.000 Liter Wasser pro Tag. Dieser Verbrauch wird versteckter oder virtueller Wasserverbrauch genannt. So viel Wasser wird für die Herstellung und den Transport folgender Lebensmittel und Produkte benötigt:



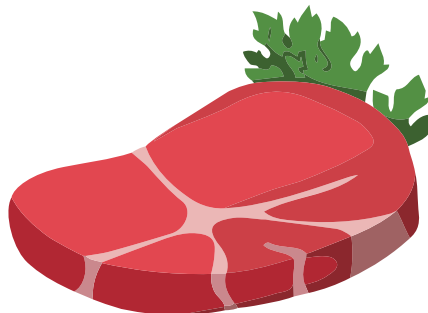
1 Apfel  
**70 L**



1 Tasse Kaffee  
**140 L**



1 kg Käse:  
**5.000 L**



1 kg Rindfleisch:  
**15.500 L**



1 T-Shirt  
**2.700 L**



1 Handy  
**16.000 L**